

# T4

# HD 高解析 度量

## 傾斜臺和 夾持系統

Triebworx  
傾斜臺  
帶通用  
夾持板



TriebWORX

製造商：Triebworx GmbH & Co. KG

**KITOTEC**

銷售：KITOTEC GmbH

# T4

我們的頂尖技術樹立新的標準  
並解決大量問題

## HD

高解析度量  
傾斜臺和夾持系統用於  
輪廓和粗糙度測量

Triebworx 製造

### Triebworx 傾斜臺

**問題：** 要避免輪廓和粗糙度測量技術中的干擾輪廓和探頭碰撞，測試件必須以給定角度放置以檢查定義特性。

**解決方案：** 在 **CNC 版本** 的 **T4HD** 中，Triebworx 傾斜臺可用作第四個軸，在執行的 CNC 程式中提供完美傾斜位置。

由於可以自動處理不同測量位置，節約時間和資金。

Triebworx 傾斜臺可以調整  $\pm 45$  度。可以沿長度方向或橫向安裝。對應引腳和螺釘耦合可在多個位置找到。Triebworx 傾斜臺可配備**通用夾持板**或**中央夾持設備**。

在自訂版本中，我們可以提供符合您應用的設備。



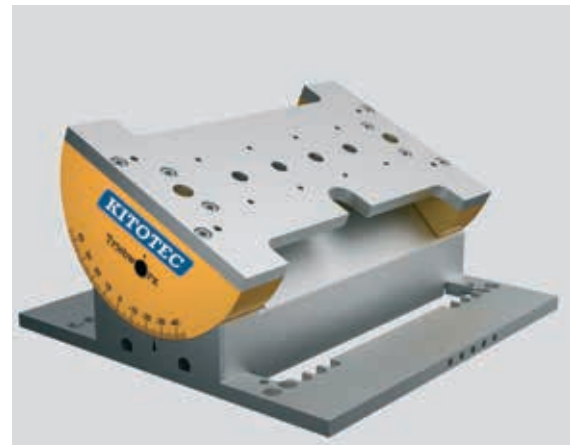
帶 Triebworx 傾斜臺和通用夾持板的 T4HD



Triebworx 傾斜臺帶通用夾持板



Triebworx 傾斜臺帶中央夾持設備



Triebworx 傾斜臺用於客戶特定的應用

# T4

不鏽鋼輕量級：  
Triebworx 傾斜臺和夾持系統

# HD

高解析度量  
傾斜臺和夾持系統用於  
輪廓和粗糙度測量

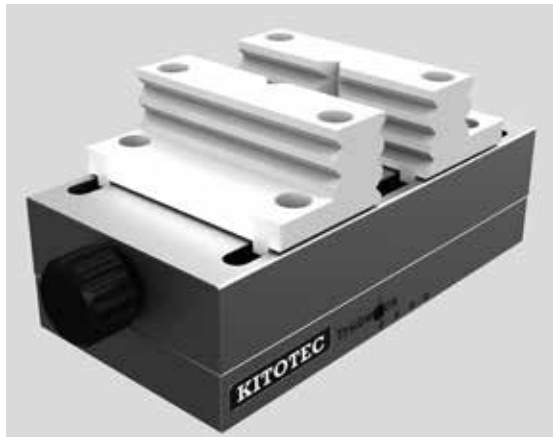
Triebworx 製造

## Triebworx 中央夾持設備

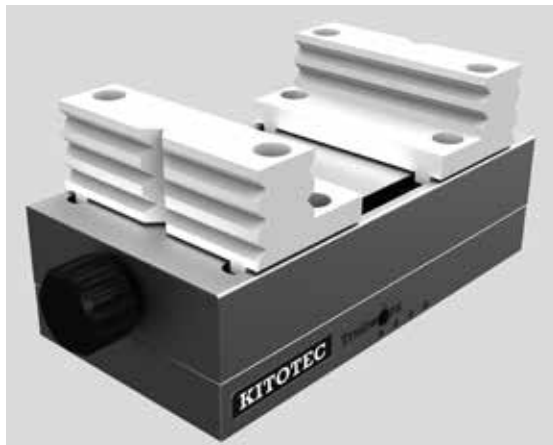
Triebworx 中央夾持設備還單獨提供，促進每個輪廓和粗糙度測量設備上的工作。

和一些機床虎鉗相反，它採用不鏽鋼，超輕量，可以不帶工具作業。夾持卡爪可在 0 至 50 mm 或 50 至 100 mm 範圍內安裝。

在標準機床虎鉗上，中心根據工件寬度平移，這樣用戶必須始終在測量設備的斷面平面手動重新調整。這不僅消耗時間、資金和精力，在鋼版本設備中還經常伴隨看不見的銹跡。



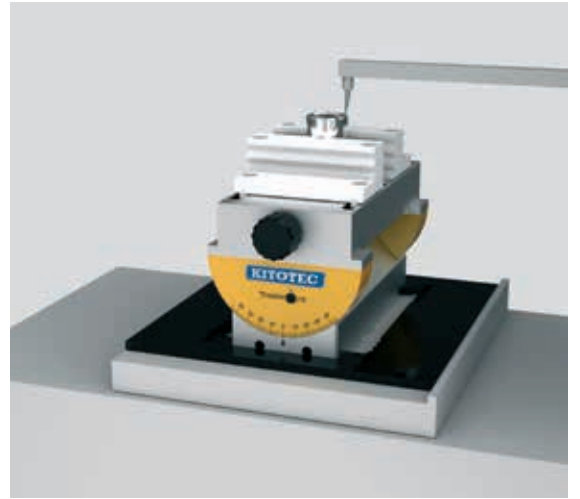
Triebworx 中央夾持設備，內卡爪



Triebworx 中央夾持設備，外卡爪

## Triebworx 手動傾斜臺

使用手動版本的 Triebworx 傾斜臺，甚至可以升級較舊結構和第三方設備。



輪廓測量設備帶 Triebworx 傾斜臺和中央夾持

這將允許您輕鬆旋轉工件，無需使用工具或操作粗略作業的旋鈕。和一些機床虎鉗相反，Triebworx 傾斜臺採用不鏽鋼，輕量僅 2 kg。

側承載輪廓測量設備需要的保養更少，從而節約成本。

用我們的  
先進技術節約  
時間、資金和  
精力

## HD

高解析度量

傾斜臺和夾持系統用於  
輪廓和粗糙度測量

Triebworx 製造

### T4HD CNC 傾斜臺

#### T4HD-SWT-UNI-CNC

T4HD CNC 傾斜臺帶通用夾持板，重量約 2.5 kg

#### T4HD-SWT-ZSP-CNC

T4HD CNC 傾斜臺帶中央夾持設備，重量約 3.5 kg

#### 按要 求

T4HD CNC 傾斜臺用於客戶特定應用

### 所有Triebworx T4HD CNC 傾斜臺的公共技術數據:

- 調整範圍 +/- 45° 無上部結構
- 解析度 0.006°
- 重複精度 ≤ 0.1°
- 允許載荷扭矩: 5 Nm
- 不鏽鋼設計，終身潤滑
- 5 x 5 x 3 排列功能，通過引腳或螺釘耦合
- 可重現快速定位，通過 3 mm 直徑銷釘
- 作為 T4HD 上第四個軸作業的 CNC 完全集成在 Triebworx 評估軟體中。軟體選件無額外成本
- 尺寸 (L x W) 166 x 166 mm

### Triebworx 傾斜臺，手動可調

#### TX-SWT-UNI-MANU

傾斜臺，手動可調，帶通用夾持板

#### TX-SWT-ZSP-MANU

傾斜臺，手動可調，帶中央夾持設備

#### 按要 求

手動可調傾斜臺用於 客戶特定的應用

### 所有手動可調 Triebworx 傾斜臺的公共技術數據:

- 調整範圍 +/- 45° 無上部結構
- 棘爪位置每個約 3°，自鎖
- 允許載荷扭矩: 5 Nm
- 不鏽鋼設計，終身潤滑
- 5 x 5 x 3 排列功能，通過引腳或螺釘耦合
- 可重現快速定位，通過 3 mm / 5 mm 直徑銷釘
- 適合各種設備的底板: 尺寸 (L x W) 從 166 x 166 mm 到 200 x 200 mm

### Triebworx 中央夾持設備

#### T4HD-ZSP166

#### TX-ZSP200

中央夾持虎鉗用於尺寸測量技術

- 夾持範圍直徑 0-50 / 50-100 mm
- 不鏽鋼設計，終身潤滑，免維護
- 卡爪寬度 86 mm，卡爪高度 30 mm，可逆卡爪
- 帶六個集成棱柱的卡爪，硬塗料
- 可重現快速定位，通過 3 mm / 5 mm 直徑銷釘
- 適合各種設備的底板: 尺寸 (L x W) 從 86 x 166 mm 到 200 x 200 mm
- 重量約 1.5 kg - 2.0 kg 取決於版本

#### 銷售:

**KITOTEC**

#### KITOTEC GmbH

Burgstraße 66 · D 53332 Bornheim

電話 +49 2222 937271

傳真 +49 2222 65974

www.kitotec.biz

info@kitotec.biz