

T4

HD

高解像度
計測

傾斜テーブルと クランピング システム

Triebworx
傾斜テーブル
およびユニバーサル
クランプ プレート



Triebworx

製造者:Triebworx GmbH & Co. KG

KITOTEC

販売:KITOTEC GmbH

T4

当社のトップ技術は新しい標準を設定し
多くの問題を解決します

HD

高解像度計測

外形と粗さ測定用

傾斜テーブルとクランプシステム

Triebworx 製

Triebworx 傾斜テーブル

問題: 外形の干渉、外形と粗さ測定におけるプローブの衝突を避けるため、試験片は定義済みの特性を検査するための指定角度で配置する必要があります。

解決方法: T4HD の CNC バージョンでは、Triebworx 傾斜テーブルを 4 つめの軸として使用し、実行中の CNC プログラムにおいて完璧な傾斜位置を提供します。

異なる測定位置を自動的に処理できるため、時間と経費を節約できます。

Triebworx 傾斜テーブルは ± 45 度で調整できます。縦向きまたは横向きに取り付けできます。対応するピンとねじのカップリングにはいくつかのポジションがあります。Triebworx 傾斜テーブルは、ユニバーサル クランプ プレート付き または センター クランプ装置付き があります。

カスタム ビルド バージョンでは、ユーザーのアプリケーションに対応する装置を提供できます。



Triebworx 傾斜テーブルとユニバーサルクランププレート付き T4HD



ユニバーサル クランプ プレート付き Triebworx 傾斜テーブル



センター クランプ装置付き Triebworx 傾斜テーブル



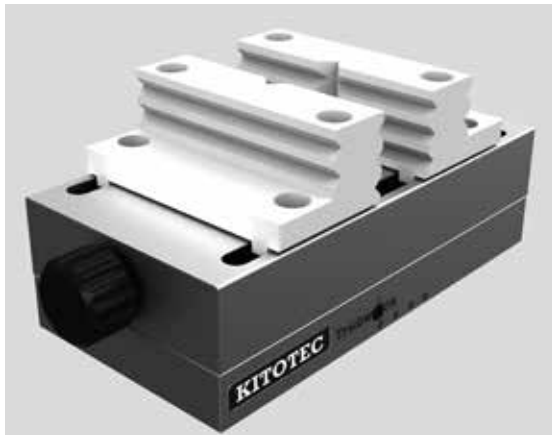
ユーザー固有のアプリケーション用 Triebworx 傾斜テーブル

Triebworx センター クランプ装置

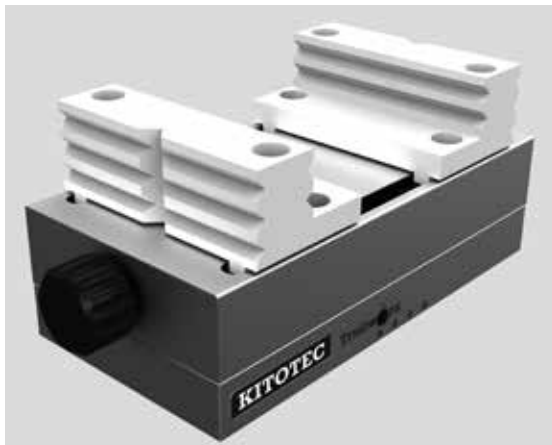
また、Triebworx センター クランプ装置は**個別でも**入手でき、すべての外形と粗さ測定装置での作業を容易にします。

一部の機械万力と異なり、**ステンレス製**で、超**軽量**であり、工具を使わず操作できます。0～50 mm または 50～100 mm までの範囲でクランプの顎を設置できます。

標準的な機械万力では、中心は試験片の幅に応じてシフトするため、ユーザーは常に測定機器の部分的な平面で、手動による中心の再調整が必要です。これは時間、経費およびエネルギーを消費するだけでなく、スチールを使用する場合にはしばしば見苦しいさびの発生の問題が生じます。



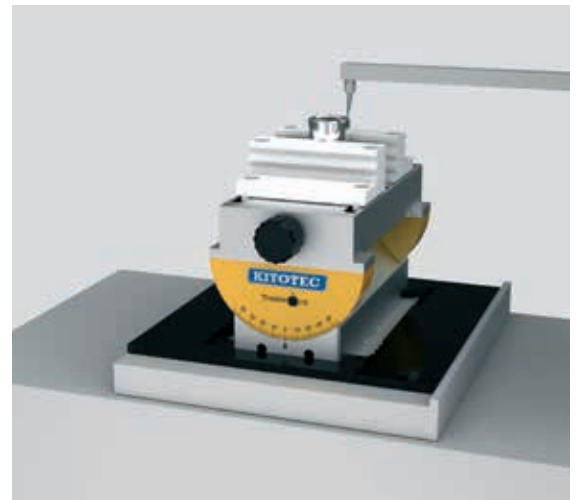
Triebworx センター クランプ装置、顎の中



Triebworx センター クランプ装置、顎の外

Triebworx 手動傾斜テーブル

古い構造およびサード・パーティ機器も**手動バージョン**の Triebworx 傾斜テーブルにアップグレードできます。



Triebworx 傾斜テーブルとセンター クランプ付き外形測定装置

これにより、ツールを使用したりロータリー ノブ のラフ実行を操作せずに、簡単に加工対象物を旋回させることができます。

一部の機械万力と異なり、Triebworx 傾斜テーブルは**ステンレス製**で、わずか 2 kg の**軽量**です。

スライド軸受外形測定装置には頻繁なサービスを必要としないため、このシステムではコストを削減できます。

当社
の先進技術
により時間、
経費 およ
びエネルギー
を節約

HD

高解像度計測
外形と粗さ測定用
傾斜テーブルとクランプシステム

Triebworx 製

T4HD CNC 傾斜テーブル

T4HD-SWT-UNI-CNC

ユニバーサル クランプ プレート付き
T4HD CNC 傾斜テーブル、重量約 2.5 kg

T4HD-SWT-ZSP-CNC

センター クランプ装置付き T4HD CNC
傾斜テーブル、重量約 3.5 kg

依頼により

ユーザー指定アプリケーション用
T4HD CNC 傾斜テーブル

Triebworx T4HD CNC 傾斜テーブルすべての一般的な技術データ:

- 上部構造なしで +/- 45°の調整範囲
- 解像度 0.006°
- 繰り返し精度 ≤ 0.1°
- 許容負荷トルク値:5 Nm
- ステンレス デザイン、
潤滑油を塗布済み
- ピンまたはねじカップリングを介した
5 x 5 x 3 配置能力
- 直径 3 mm のだぼを介した再現可能な
すばやい位置決め
- T4HD 上の第 4 軸としての CNC 操作
は、完全にTriebworx 評価版
ソフトウェアに統合されています。
ソフトウェアの追加の費用は
ありませんオプション
- 本体サイズ (長さ x 幅) 166 x 166 mm

Triebworx 傾斜テーブル、 手動調節可能

TX-SWT-UNI-MANU

ユニバーサル クランプ プレート付きで
手動調節可能な、傾斜テーブル

TX-SWT-ZSP-MANU

センター クランプ装置付きで手動調節
可能な、傾斜テーブル

依頼により

ユーザー固有のアプリケーションのため
の手動調節可能な傾斜テーブルの供給
が可能

手動調節可能なTriebworx 傾斜テーブルすべての一般的な技術的なデータ:

- 上部構造なしで +/- 45°の調整範囲
- 戻り止め位置はそれぞれ約 3°、
セルフ ロック
- 許容負荷トルク値:5 Nm
- ステンレス デザイン、
潤滑油を塗布済み
- ピンまたはねじカップリングを介した
5 x 5 x 3 配置機能
- 直径 3 mm / 5 mm のだぼを介した
再現可能なすばやい位置決め
- さまざまな装置に適使用可能なベース
プレート: 本体サイズ (長さ x 幅) 166 x
166 mm から 200 x 200 mmまで

Triebworx センター クランプ装置

T4HD-ZSP166

TX-ZSP200

- 寸法測定技術用中心クランプ万力
- クランプ範囲直径0-50 / 50-100 mm
 - ステンレス デザイン、潤滑油を塗布
済み、メンテナンス フリー
 - 顎幅 86 mm、顎高さ 30 mm、
リバーシブル顎
 - 六つの統合プリズム付き顎、
ハード コーティング
 - 直径 3 mm / 5 mm のだぼを介した
再現可能なすばやい位置決め
 - さまざまな装置に適使用可能なベース
プレート:本体サイズ (長さ x 幅) 86 x
166 mm から 200 x 200 mmまで
 - 重量約 1.5 - 2.0 kg
バージョンに応じて

販売:

KITOTEC

KITOTEC GmbH

Burgstraße 66 · D 53332 Bornheim

電話 +49 2222 937271

ファックス +49 2222 65974

www.kitotec.biz

info@kitotec.biz